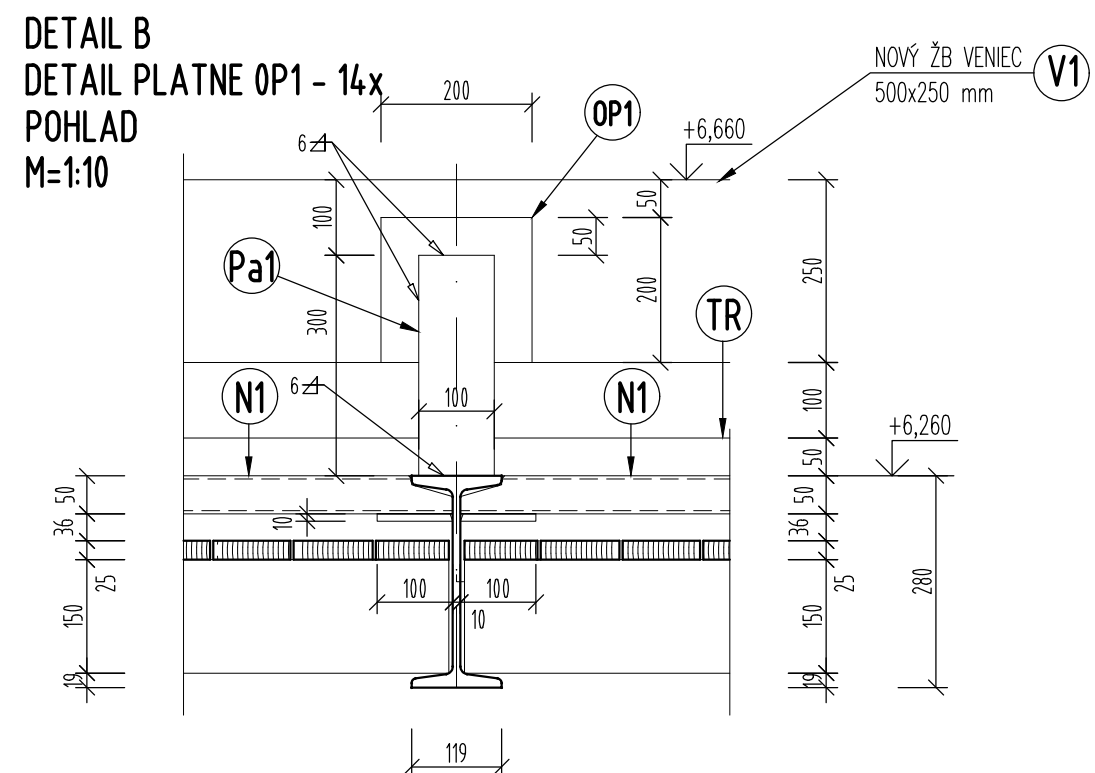
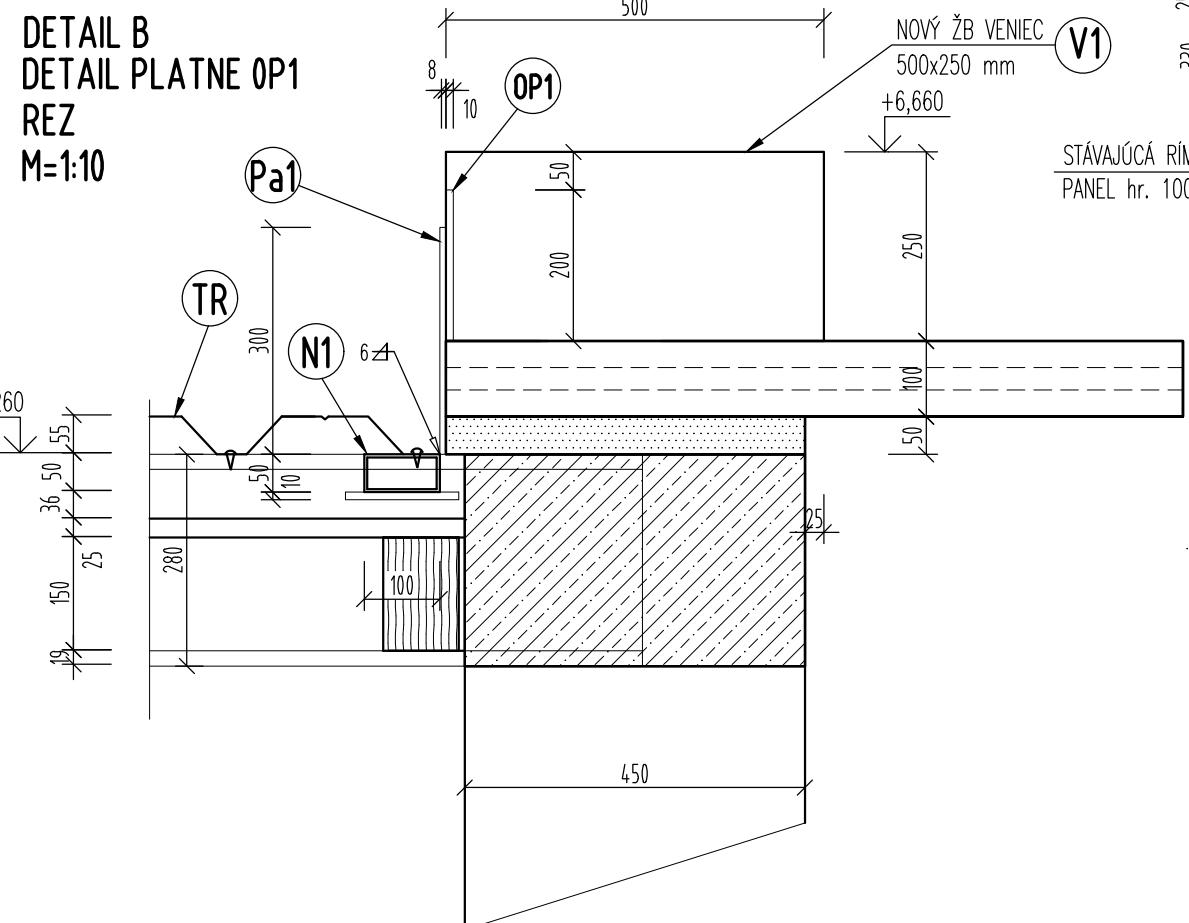


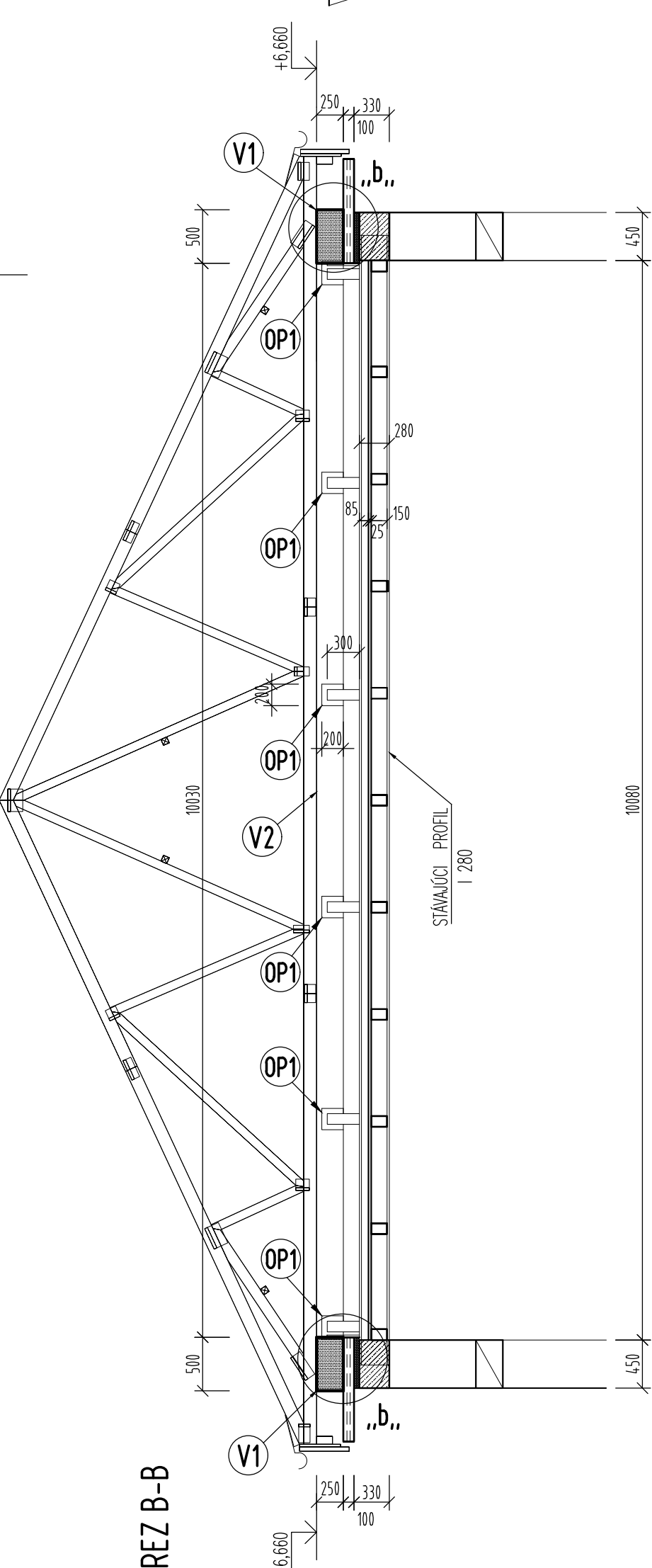
DETAIL B  
DETAIL P  
POHLAD  
M=1:10



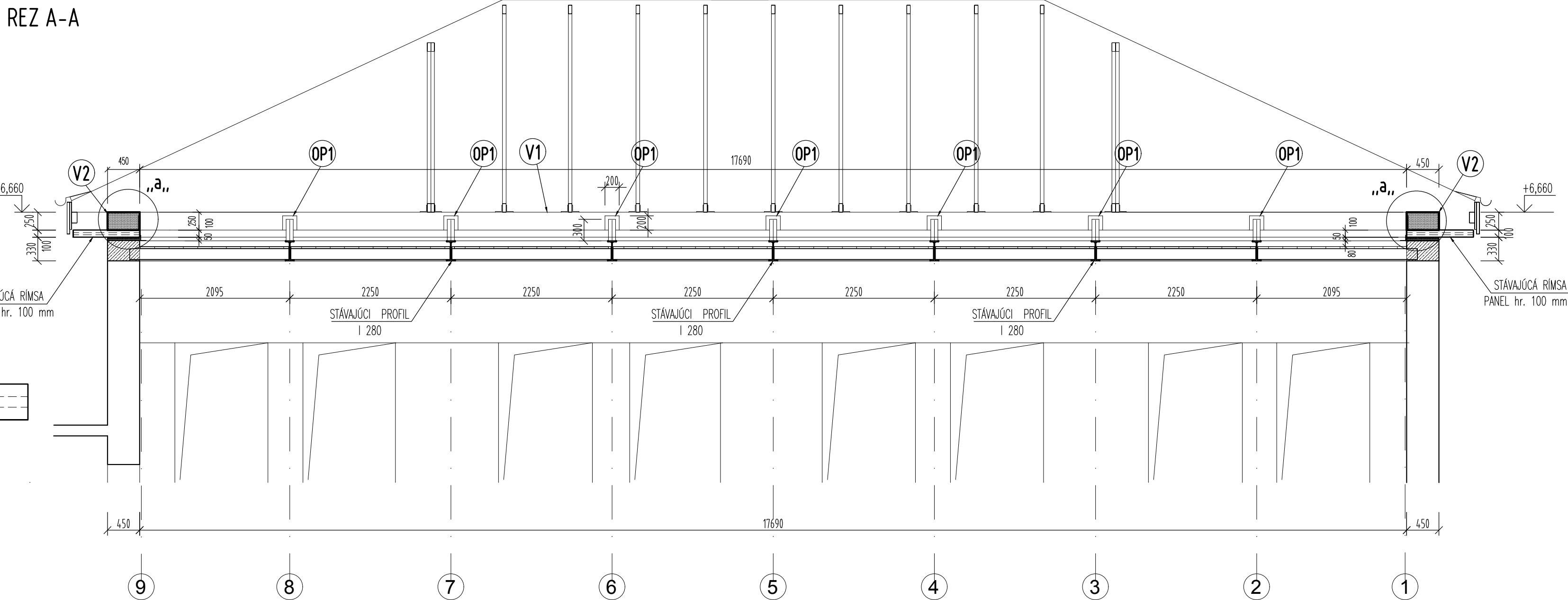
DETAIL B  
DETAIL PLATNE 0P1  
REZ  
M=1:10



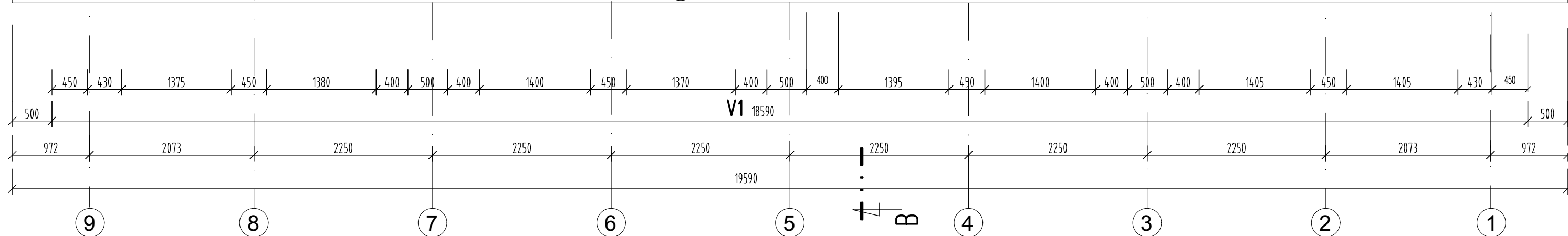
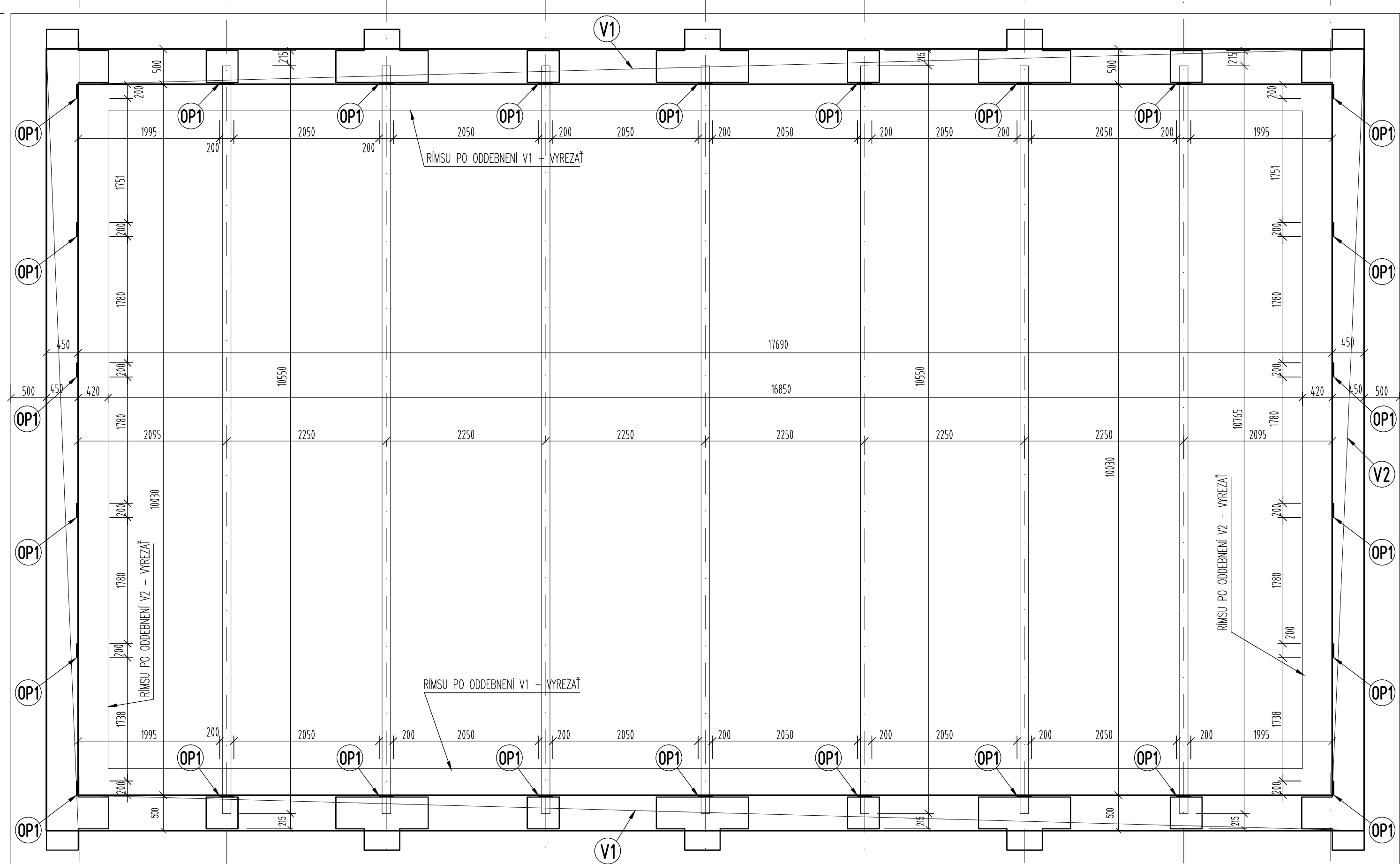
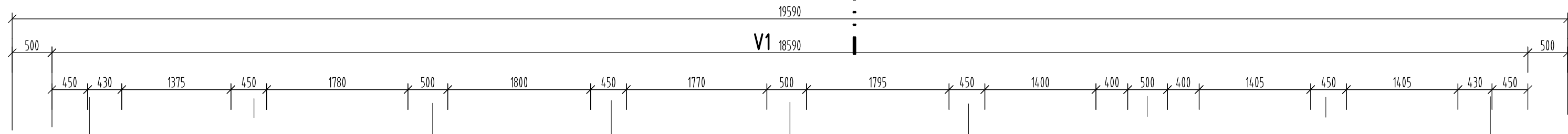
REZ B-B



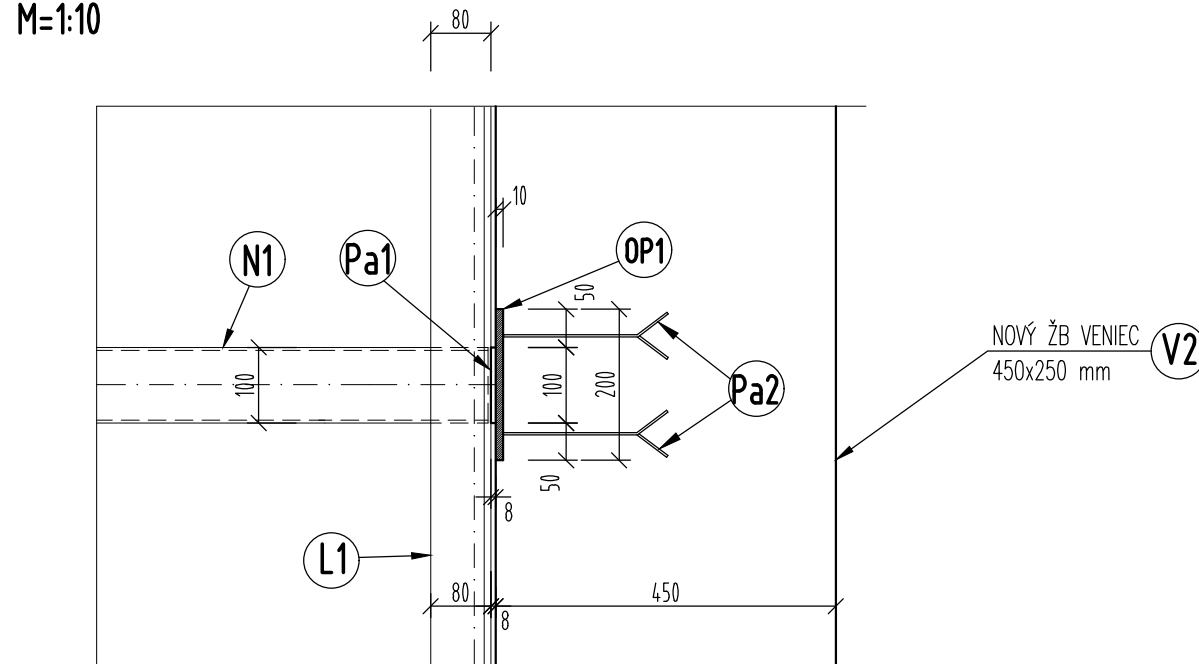
REZ A-A



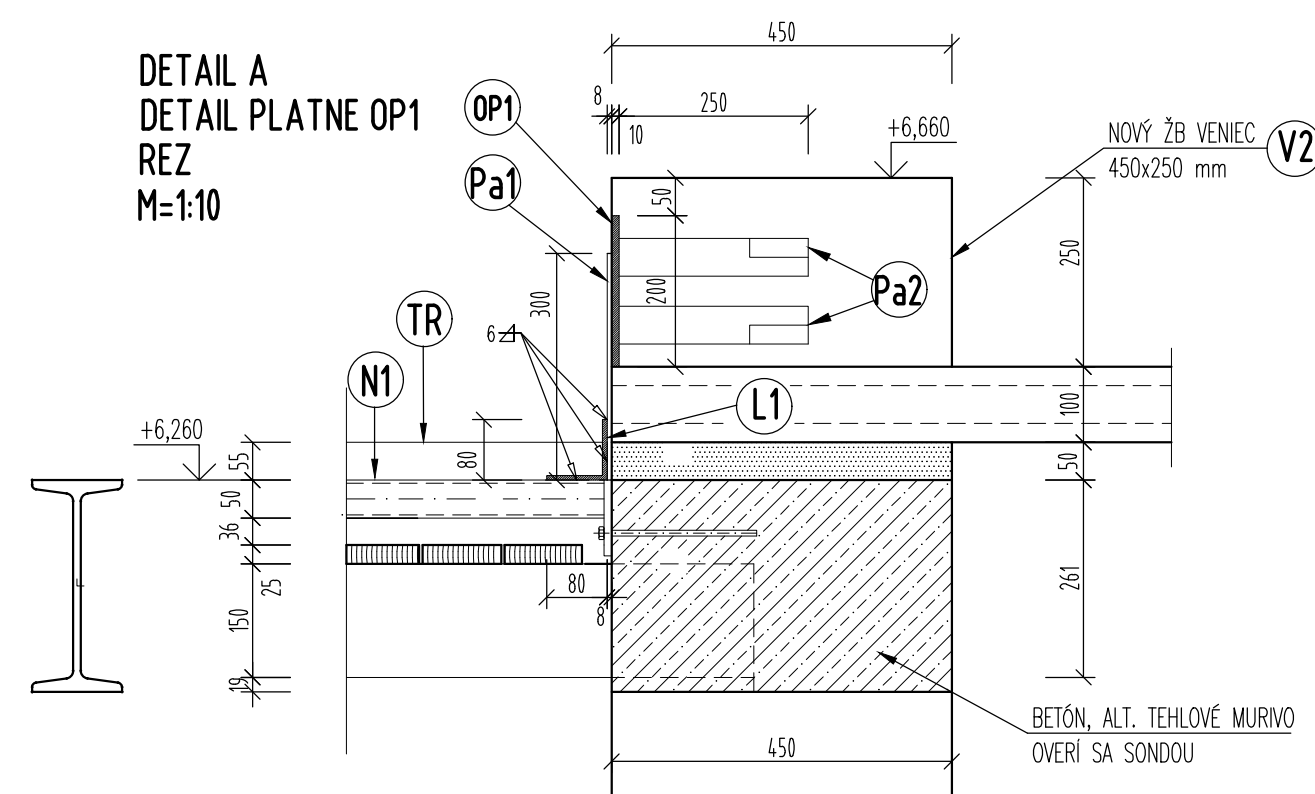
V1



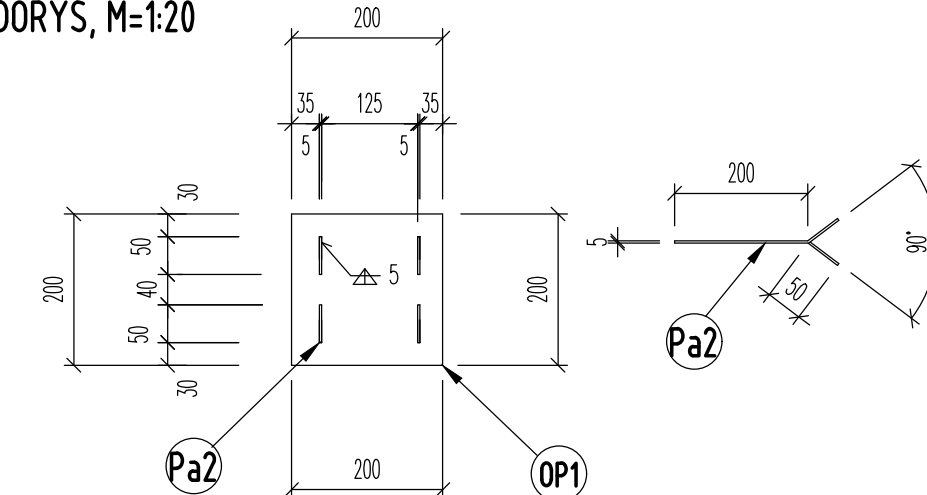
DETAIL A  
DETAIL PLATNE OP1 - 12x  
PÔDORYS  
M=1:10



DETAIL A  
DETAIL PLATNE OP1  
REZ  
M=1:10



DETAIL PLATNE „OP1,, ks=12+14=26 ks  
PÔDORYS, M=1:20



VÝKAZ OCELE POZRI NA VÝKRESE č. 2 !!!

## VÝPIS NOSNÝCH MONOLITICKÝCH ŽB PRVKOV

OZNAČENÍ VO VÝKR.	N Á Z O V	POČET (ks)	DĚLKA (m)
V1	ŽB MONOLITICKÝ VENEC 500x250 mm	2	18,59
V2	ŽB MONOLITICKÝ VENEC 450x250 mm	2	11,03

BETÓN STN EN 206-1 C20/25

POZNÁMKA :

1. STAVEBNÉ ÚPRAVY, PRESTUPY, DRAŽKY VÝHOTOV POUČIA VÝKROSY PROFESII
2. PRI VÝSTAVBE JE NUTNÉ DOORŽAŤ VŠETKY PREDPISY A SPECIFIKÁCIE POUČIA NARIADENÍ VÝROBCOV STAVEBNÝCH MATERIÁLOV
3. PRI REALIZÁCII JE NUTNÉ OSTRÁNIŠ SKÁROVÝ NÁSTYV V HR. 60–80 mm Z CIELE PLOCHY PAVLOVÉHO PRESTORU
4. V MIESTE VODOROVNEHO STUŽENIA STROPU JE NUTNÉ VYREZAŤ BETÓNOVÉ PANELE – AŽ PO REALIZÁCII VENCA V1, V2
5. POČAS DEMONTÁŽE KROVU JE NUTNÉ ZABEZPEČÍ PANIE RINŠY PRIOTI PREKOPENIU
6. OCÉLOVÉ PROFILY I 280 – V1, V2 – NUTNÉ OČISTIŠ A NÁTRIEI PROTIKOROZNÝM NÁTEROM. AŽ PO ZÁKLAP Z DOSÁK ZO STRANY POVALY
7. HORNÚ HRANU VENCA V1, V2 – VÝROVNÁ DO VÝŠKOVEJ NIVELYTY – min. VÝŠKA JE 250 mm
8. ŽB VENEC PREVÁZAV S VÝSTUŽOU DO JEDNEHO CELKU – VRÁTANE ROHOV, DO VENCOV VLOŽÍTE KOTVÉ PLATNE „OP1“, PRED BETONÁŽOU !
9. VŠETKY OCÉLOVÉ NOSE PRKY JE NUTNÉ NÁTRIEI OCHRANNÝM ANTIKOROZNÝM NÁTEROM
10. PRED ZÁHAJENÍM STAVEBNÝCH PRÁR POSTUPOVATEL STROPNÉ NOSNÍKY I 280 – V V STREDE ROZPOČTU, STOKY S NOSNOSŤOU 30 kN/NOSNÍK

NAZOV:	ARCHITEKTONICKÉ A STAVEBNO-TECHNICKÉ RIŠENIE NOVÉHO PRESTREŠENIA NAD KONCERTNOU SALOU ŽÚS V SENICI		
MIESTO STAVBY:	SENICA, VAJANSKEHO 2714, 905 01, KATASTRÁLNE UZEMIE SENICA, PARC. Č. 6314		
STAVEBNÍK:	MESTO SENICA A ZÁKLADNÁ UMELECKÁ ŠKOLA V SENICI		
ZODP. PROJEKTANT:	ING. JURAJ KOSTOLANSKY		
HIP:	ING. ARCH. MAREK HALUŠAR		
STUPEŇ PROJEKTU:	REALIZAČNÝ PROJEKT	ČÍSLO ŽÁKAZKY:	-
ČASŤ PROJEKTU:	STATIKA	DÁTUM REVÍZIE:	PARÉ:
DÁTUM:	06/2021		
MIERKA:	1:50	FORMÁT: A4x4	Č. VÝKRESU:
NAZOV VÝKRESU:	VÝKRES TVARU NA KÓTE +6.660		01