



***základné informácie pre investorov***

<b>Lokalizácia zóny.....</b>	<b>3</b>
<b>Makropolooha a dopravná infraštruktúra .....</b>	<b>4</b>
Železničná doprava .....	4
Cestná doprava.....	4
Letecká a lodná doprava.....	4
<b>Lokalita „Kaplinské pole“ – využitie územia .....</b>	<b>5</b>
Rozloha lokality cca 220 ha .....	5
Využitie lokality.....	5
<b>Dopravná infraštruktúra v lokalite .....</b>	<b>6</b>
Cesty .....	6
Železnice.....	6
Letisko (WFR).....	6
<b>Inžinierske siete v lokalite .....</b>	<b>7</b>
Voda.....	7
Kanalizácia .....	7
Plyn .....	7
Elektrická energia.....	7
Telekomunikácie .....	7
<b>Geomorfológia a geológia v lokalite.....</b>	<b>8</b>
Geomorfologická charakteristika lokality .....	8
Geologická charakteristika lokality .....	8
<b>Klimatické a hydrologické podmienky, pôda.....</b>	<b>9</b>
Klimatické podmienky v lokalite .....	9
Hydrologické podmienky v lokalite .....	9
Pôda v lokalite .....	9
<b>Životné prostredie v lokalite.....</b>	<b>10</b>
Kvalita ovzdušia .....	10
Kvalita pôdy .....	10
Hluk.....	10
Kvalita podzemných vôd .....	10
Ochrana krajiny .....	10
<b>Sídlna štruktúra v regióne .....</b>	<b>11</b>
<b>Obyvateľstvo v regióne .....</b>	<b>12</b>
<b>Zamestnanosť a mzdy v regióne .....</b>	<b>13</b>
<b>Nezamestnanosť v regióne .....</b>	<b>14</b>
<b>Školstvo .....</b>	<b>16</b>
Stredné školy v regióne .....	16
<b>Prírodné zdroje v okrese Senica .....</b>	<b>17</b>
<b>Prečo investovať u nás? .....</b>	<b>18</b>
<b>FOTODOKUMENTÁCIA .....</b>	<b>19</b>

## LOKALIZÁCIA ZÓNY

- ▶ Krajina: Slovenská republika (EÚ)
- ▶ Kraj: Trnavský
- ▶ Okres: Senica
- ▶ Mesto: Senica
- ▶ Lokality: juhozápadná časť mesta - „KAPLINSKÉ POLE“
- ▶ Rozloha: cca 175 ha
- ▶ Poloha: 80 km od Bratislavy (hlavné mesto SR)  
110 km od Viedne, 280 km od Prahy a 210 km od Budapešti  
30 km od štátnych hraníc (CZ, A)

### Umiestnenie v Európe



### Poloha priemyselnej zóny vzhľadom na mesto Senica



# MAKROPOLOHA A DOPRAVNÁ INFRAŠTRUKTÚRA

- ▶ vysoký potenciál kombinovanej dopravy v okrese Senica, lokalita je výhodná pre zriadenie logistických centier

## Železničná doprava

- ▶ dostupnosť medzinárodných železničných koridorov (Kúty 23 km, Trnava 45 km) cez železničnú trať Trnava - Kúty
- ▶ vzdialenosť priemyselnej zóny k železničnej stanici 0,5 km
- ▶ pozemkami priemyselnej zóny prechádza železničná vlečka

### *Železničné koridory v SR*

Zdroj: ŽSR, 2004

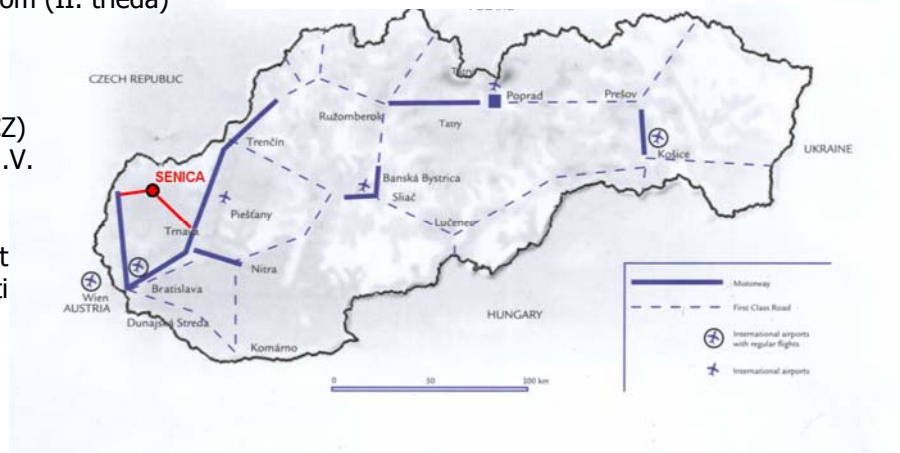


## Cestná doprava

- ▶ vzdialenosť k diaľnici Bratislava – Praha: 30 km (Kúty), k diaľnici Bratislava – Žilina: 45 km (Trnava, Nové mesto nad Váhom), - uzly sú súčasťou paneurópskych koridorov
- ▶ pripájacie cesty k diaľniciam: Senica – Trnava (I. trieda), Senica – Nové Mesto nad Váhom (II. trieda) Senica – Kúty (II. trieda)
- ▶ hlavné ťahy: Trnava – Senica – Hodonín (CZ) Kúty – Senica – Nové Mesto n.V.

### *Cestné koridory a medzinárodné letiská v SR*

- ▶ cestné komunikácie umožňujúce kamiónový tranzit ležia v bezprostrednej blízkosti pozemkov



## Letecká a lodná doprava

- ▶ vzdialenosť k medzinárodnému letisku: Bratislava – 80 km, Brno – 100 km, Viedeň – 110 km, Piešťany – 50 km
- ▶ vzdialenosť k najbližšiemu letisku (WFR): Senica - 2 km
- ▶ vzdialenosť k prístavu: Bratislava - 80 km

# LOKALITA „KAPLINSKÉ POLE“ – VYUŽITIE ÚZEMIA

**Rozloha lokality** cca 175 ha

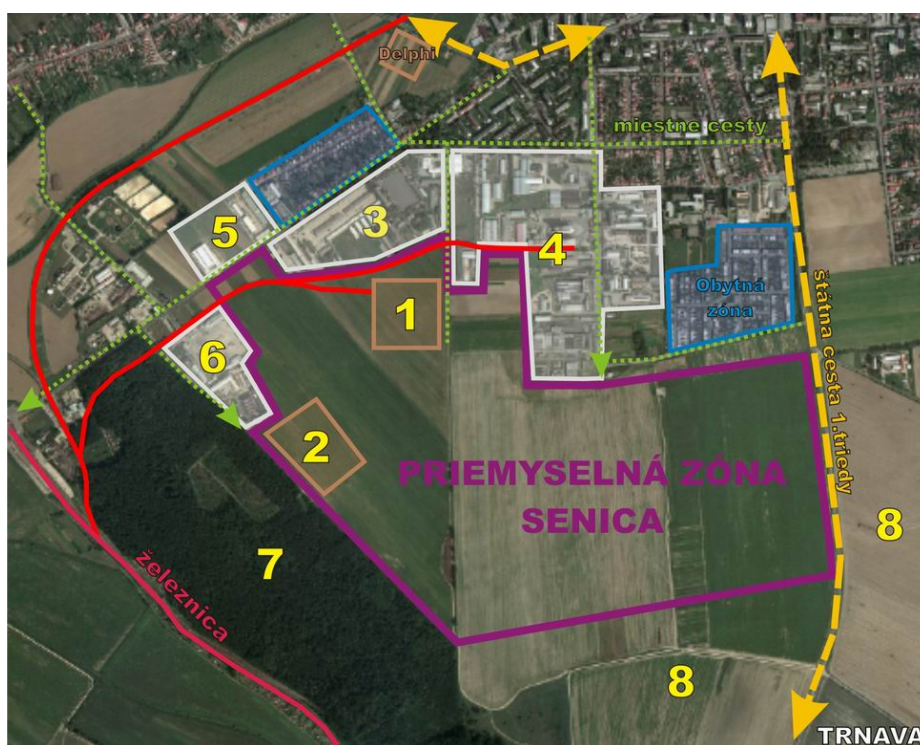
## **Využitie lokality**

- ▶ súčasné využívanie lokality: poľnohospodárska krajina s intenzívnym využitím
- ▶ plánované využitie lokality: priemyselná zóna (v súlade s územným plánom mesta)

## **Okolie lokality**

- ▶ lokalita nadväzuje na súčasnú zástavbu a je určená na priemyselnú výrobu a logistiku
- ▶ Sever: Arcelor Slovakia SSC [1]– logistické centrum spracovania ocele, Bývalé vojenské kasárne [3] - zóna miestnych firiem Ľahký priemysel [4] - Senická mliekareň, a.s., Senické pekáreň, a.s., Belar-Záhoran, Dema Senica a.s., 101 Drogerie – Emil Krajčík s.r.o. a iné
- ▶ Severozápad: Ľahký priemysel [6] - areál SAD, SPP, Segum Invest s.r.o. Ľahký priemysel [5] – Technické služby Senica, Haco a.s. ArcelorMittal Construction Slovakia [2] – výroba trapézových plechov
- ▶ Východ: Poľnohospodársky obrábané polia [8]
- ▶ Juh: Poľnohospodársky obrábané polia [8]
- ▶ Západ: Lesné porasty [7]

*Lokalita „Kaplinské pole“ a jej okolie*



# DOPRAVNÁ INFRAŠTRUKTÚRA V LOKALITE

## Cesty

- ▶ v súčasnosti – hlavné cestné ťahy (vyzn. žltou) sú dostupné cez miestne komunikácie do 0,5 km (vyzn. zelenou)
- ▶ v budúcnosti – dostupné priamo z pripravovaného obchvatu mesta (vyzn. svetlomodrou)

## Železnice

- ▶ železničná stanica s prekladiskom je prístupná po železničnej vlečke vedúcej v severnej časti lokality (vyzn. červenou), resp. po miestnej komunikácii (do 0,5 km)
- ▶ pripravované zavlečkovanie priemyselnej zóny zo severnej na južnú časť

## Letisko (WFR)

- ▶ s prístavacou dráhou 30 x 1 080m pre malé osobné lietadlá (do 12 osôb, s rozpätím krídiel do 16m) a s možnosťou hangárovania lietadiel je prístupné po miestnej komunikácii do 1 km od priemyselnej zóny

### *Lokalita „Kaplinské pole“ a dopravná infraštruktúra v meste*



# INŽINIERSKE SIETE V LOKALITE

## Voda

- ▶ možnosť napojenia na sieť verejného vodovodu (vyzn. modrou) DN 300 - 100

## Kanalizácia

- ▶ možnosť napojenia na splaškovú kanalizáciu DN 300 s napojením na verejnú kanalizáciu DN 800
- ▶ možnosť napojenia na dažďovú kanalizáciu DN 300 – 1 400 s napojením na retenčné nádrže o objeme 3 000 m<sup>3</sup> a napojením na výústny objekt do recipienta Teplica
- ▶ čistiareň odpadových vôd v meste – dostatočná voľná kapacita

## Plyn

- ▶ možnosť napojenia na vysokotlakové plynové vedenie (vyzn. zelenou) VTL plynovod DN 200 s tlakom 4 MPa, regulačná stanica má kapacitu 5 000 m<sup>3</sup>/hod., odkiaľ ide stredotlakový rozvod plynu STL DN 160 s odbočkami DN 75 a tlakom 300 kPa

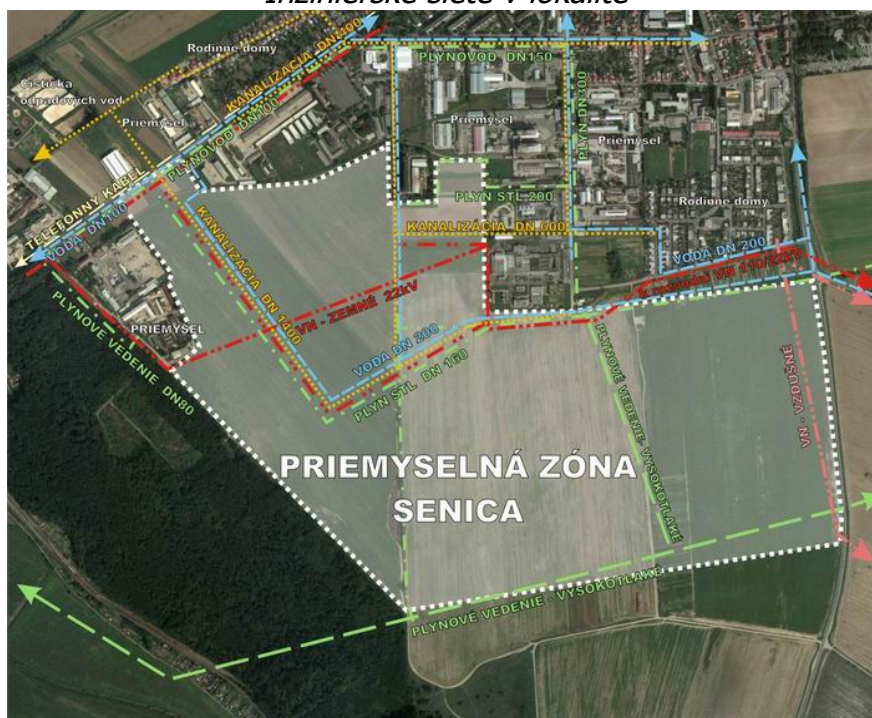
## Elektrická energia

- ▶ možnosť pripojenia na VN 110/22 kV (vyzn. červenou) pomocou trafostaníc, ktoré sú napojené z rozvodne VVN/VN Senica

## Telekomunikácie

- ▶ pokrytie signálom GSM 900/1800 (Orange a Eurotel)
- ▶ možnosť napojenia na telekomunikačnú sieť T-Com (vyzn. slabo žltou) vrátane xDSL
- ▶ možnosť mikrovlnného pripojenia do internetu

*Inžinierske siete v lokalite*



## Geomorfologická charakteristika lokality

- ▶ geomorfologické začlenenie: Borská nížina - Chvojníckej pahorkatine – Senická pahorkatina)
- ▶ charakter reliéfu: reliéf zvlnených rovín
- ▶ terén lokality: rovinatý až pahorkatinný, poľnohosp. obrábaný
- ▶ nadmorská výška: cca. 200 m n. m.

## Geologická charakteristika lokality

- ▶ kvartérny pokryv: do 0,5 až 2,5 m p. t. (proluviálno-fluviálne sedimenty), materiál: pieskovce drobnozrnné (veľkosť 1-3 cm) silne zahlinené, hlinené piesky a ílovité hliny
- ▶ podložie neogénu: od 3,2 m p. t. a hlbšie, materiál: slabopiesčité polopevné vápnité íly až ílovce, vrchné vrstvy – charakter ílov a hlín, spodné vrstvy – pevné ílovce
- ▶ ložiská nerastných surovín: v bezprostrednom okolí sa nevyskytujú
- ▶ geodynamické javy: výskyt nezaznamenaný, lokalita je na rovinatom území
- ▶ seizmicita v lokalite: zaťaženie stavebných konštrukcií - 7. stupeň stupnice MSK-64 podľa STN 730036
- ▶ premrzanie pôdy: do 1,03 m

## Klimatické podmienky v lokalite

- ▶ klimatická oblasť: T4 (teplá, mierne suchá, s miernou zimou)  
T6 (teplá, mierne vlhká, s miernou zimou)
- ▶ počet lentých dní: 50
- ▶ min. priemerné teploty: > -3,0 °C (január)
- ▶ max. priemerné teploty: < 20 °C (júl)
- ▶ ročný priem. úhrn zrážok: 650 mm (prevažne v letných mesiacoch)
- ▶ prúdenie vzduchu: prevláda SZ, S a JV
- ▶ rýchlosť vetra: priem. max. rýchlosť vetra - 60 km/h

## Hydrologické podmienky v lokalite

- ▶ povrchové toky: Myjava (2 km západne od lokality) – Qr2002: 0,746 m<sup>3</sup>/s  
Teplica (1 km severne od lokality) – Qr2002: 0,872 m<sup>3</sup>/s
- ▶ povrchové odtoky: 5 – 10 l/s na km<sup>2</sup>
- ▶ podzemné vody: hladina v hĺbke 3–5 m p. t. (bližšie v geologickej štúdii)
- ▶ minerálne vody: nevyskytujú sa v lokalite

## Pôda v lokalite

- ▶ charakter pôd: hnedozeme kultizemné, pôdy hlinité, erodované
- ▶ retenčná schopnosť: veľká
- ▶ priepustnosť: stredná

## **Kvalita ovzdušia**

- ▶ lokalita nepatrí k mimoriadne zaťaženým oblastiam čo sa týka znečistenia ovzdušia
- ▶ dobré rozptylové podmienky
- ▶ mierne zvýšená prašnosť v dôsledku veternej erózie ornej pôdy mimo vegetačného obdobia a prevádzky sušičky PD Senica

## **Kvalita pôdy**

- ▶ hygienické limity sledovaných rizikových prvkov nie sú prekročené (celoslovenský štátny monitoring v roku 1999)
- ▶ nie sú náznaky o výraznej kontaminácií
- ▶ potenciálny zdroj znečistenia – len poľnohospodárska činnosť
- ▶ výskyt veternej erózie v mimovegetačnom období

## **Hluk**

- ▶ možné zdroje hluku: železničná vlečka, technológia sušičky, prejazdy poľnohosp. mechanizmov

## **Kvalita podzemných vôd**

- ▶ na kvalitu podzemných vôd v lokalite vplýva len intenzívna poľnohosp. činnosť (možné plošné znečisťovanie rôznymi formami dusíka)

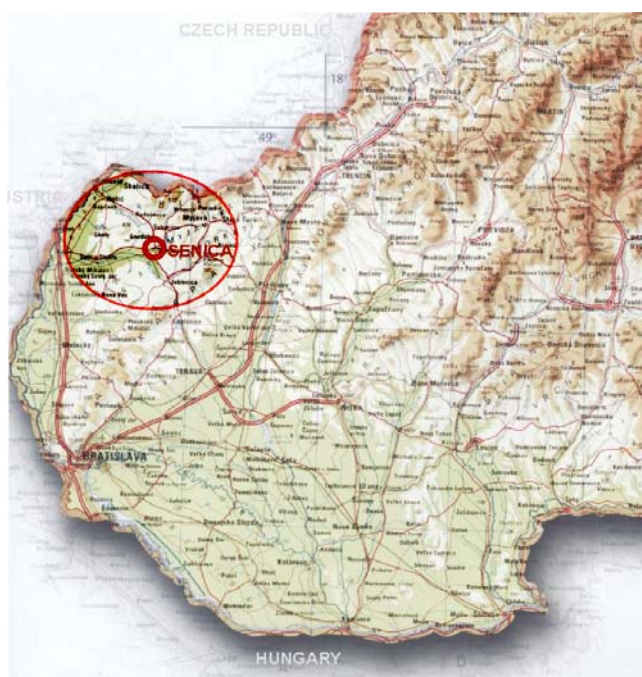
## **Ochrana krajiny**

- ▶ lokalita nie je súčasťou chráneného územia
- ▶ stupeň ochrany územia: I.
- ▶ nevyskytujú sa tu žiadne chránené druhy rastlín ani živočíchov

## SÍDELNÁ ŠTRUKTÚRA V REGIÓNE

- ▶ prirodzená spádová oblasť mesta Senica – akčný rádius cca. 20 km od Senice (vzd. č.) – okresy: Senica (SE), Skalica (SI) a Myjava (MY)
- ▶ mesto Senica – prirodzené obchodné, hospodárske, administratívne a kultúrno-spoločenské centrum severnej časti regiónu Záhorie
  
- ▶ vzdialenosť od Senice k hranici regiónu: cca. 20 km (vzd. č.)
- ▶ počet sídiel v oblasti: 69
- ▶ trvale bývajúce obyvateľstvo: 136,6 tis. obyv. (v r. 2006)
- ▶ rozloha oblasti: 1 369 km<sup>2</sup>
- ▶ hustota osídlenia v oblasti: 99,6 obyv./km<sup>2</sup>
- ▶ obyvateľstvo v mestách: 50,1 %
- ▶ najväčšie sídla a ich veľkosť:
  - Senica (20 492 obyv.)
  - Skalica (14 980 obyv.)
  - Myjava (12 459 obyv.)
  - Holíč (11 240 obyv.)
  - Brezová p. Bradlom (5 372 obyv.)
  - Gbely (5 095 obyv.)
  - Šaštín-Stráže (4 934 obyv.)

### *Senica - centrum regiónu*



## **OBYVATEĽSTVO V REGIÓNE**

- ▶ počet obyvateľov (2008): v meste Senica – 20 321
- ▶ počet obyvateľov v regióne (2008):
  - v okrese Senica – 60 789
  - v okrese Skalica – 47 282
  - V okrese Myjava – 28 240
- ▶ podiel ekonomicky aktívneho obyvateľstva v okrese Senica (2008): 72,9%
- ▶ ekonomicky aktívne obyvateľstvo (2008): v meste Senica – 14 057
- ▶ ekonomicky aktívne obyvateľstvo v regióne (2008):
  - v okrese Senica – 32 051
  - v okrese Skalica – 25 051
  - v okrese Myjava – 13 741
- ▶ podiel žien na ekonomicky aktívne obyvateľstvo v okrese Senica (2008): 49,8%
- ▶ veková štruktúra obyvateľstva podľa EÚ (okres Senica, KS ŠÚ SR 2008):
  - predproduktívny vek (0-14) 15,1% (9 170 obyvateľov)
  - produktívny vek (15-64) 73,3% (44 536 obyvateľov)
  - poproduktívny vek (65-) 11,6% (7 083 obyvateľov)
- ▶ vzdelanostná štruktúra SR ekonomicky aktívneho obyvateľstva (2008):
  - vysokoškolské vzdelanie – 14,3%
  - stredné vzdelanie – 77,9%
  - základné vzdelanie – 7,8%
- ▶ národnostná štruktúra obyvateľov (okres Senica, 2008):
  - slovenská - 97%
  - česká – 1,2%
  - rómska – 0,9%
  - iná – 0,9%
- ▶ migrácia obyvateľstva (okres Senica, 2008): +5 obyvateľov
- ▶ priemerný vek obyvateľov okresu Senica (2008): 38,12 (SR=37,99)

## ZAMESTNANOSŤ A MZDY V REGIÓNE

- ▶ počet zamestnancov v podnikoch s 20 a viac zamestnancami (2008):
 

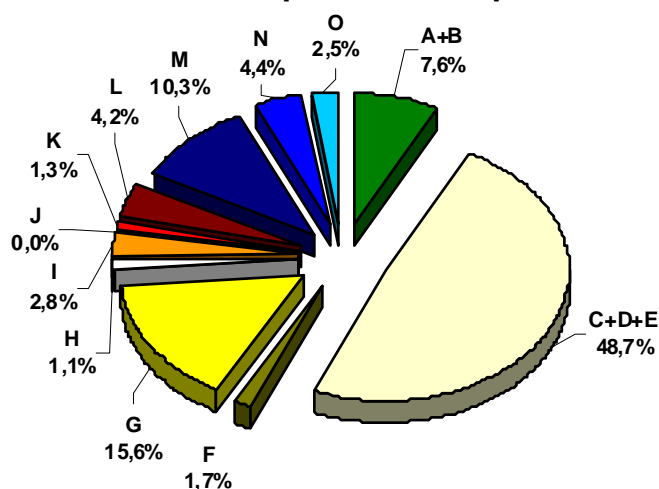
<b>okr. Senica</b>	12 649	<b>do 20 km (okr. SE, SI, MY)</b>	33 379
--------------------	--------	-----------------------------------	--------
- ▶ priemerná mesačná nom. mzda (2008):

Slovenská republika – 21 130 SKK  
 okres Senica – 18 178 SKK (86,0 % z priemeru v SR)  
 okres Skalica – 22 882 SKK (108,3 % z priemeru v SR)  
 okres Myjava – 17 179 SKK (81,3 % z priemeru v SR)

### Zamestnanci a priemerné mesačné mzdy v podnikoch (PO) s 20 a viac zamestnancami v okrese Senica podľa OKEČ rok 2008

Odvetvie ekonomickej činnosti	Ozn.	Priem. ev. počet zamestnancov	Priem. mes. nom. mzda (SKK)	Priem. mes. nom. mzda (EUR 1 EUR=30,126 SKK)
<b>SPOLU odvetvia ekonom. činnosti</b>		<b>12 649</b>	<b>18 630</b>	<b>618</b>
z toho				
pôdohospod., poľovníctvo a lesné hosp. rybolov, chov rýb	A+B	867	16 508	548
priemysel spolu	C+D+E	6 250	20 011	664
stavebníctvo	F	241	18 593	617
veľkoobchod, maloobchod, oprava mot. vozidiel	G	2 011	16 270	540
hotely a reštaurácie	H	121	12 959	430
doprava, skladovanie, pošty a telekomunikácie	I	438	20 047	665
finančné sprostredkovanie	J	Neuvádza		Neuvádza
nehnutelnosti, prenájom, obchodné činnosti	K	124	16 069	533
verejná správa a obrana, povinné sociálne zabezpečenie	L	544	22 495	747
školsstvo	M	1 246	17 010	565
zdravotníctvo, sociálna starostlivosť	N	507	16 283	540
ostatné spoločenské, socialne a osobné služby	O	300	15 591	518

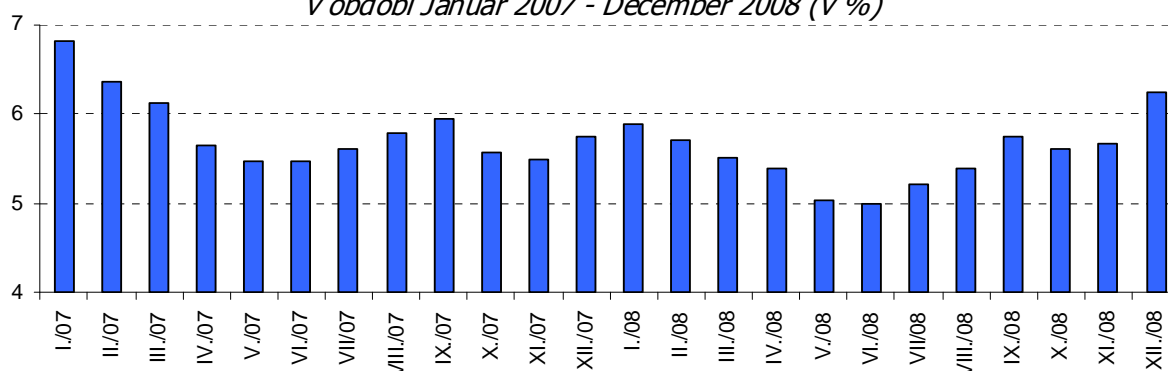
### Zamestnanosť v podnikoch 20+ podľa odvetví



## NEZAMESTNANOSŤ V REGIÓNE

	okres Senica	do 20 km (okr. SE, SI, MY)
▶ ekonomicky aktívne obyvateľstvo základné vekové kategórie (2008):	32 051	70 843
▶ miera nezamestnanosti (2008):	6,24%	5,3%
▶ uchádzači o zamestnanie (2008):	2 376	4 578
z toho ženy	54,4%	52,2%
z toho absolventi	7,6%	7,6%
z toho v evidencii do 12 mes.	68,4%	71,9%
▶ disponibilný počet uchádzačov o zamestnanie (2008):	2 001	3 942

Vývoj miery nezamestnanosti v okrese Senica  
v období Január 2007 - December 2008 (v %)



### Poznámka:

Uvedené informácie o nezamestnaných vychádzajú zo štatistík Úradu práce, sociálnych vecí a rodiny SR, ktoré sledujú len **dobrovoľne evidovaných uchádzačov** o prácu. **Skutočná nezamestnanosť je podľa výberových zisťovaní Štatistického úradu SR o 3 až 5 percentné body vyššia.**

Detailnejšie informácie o nezamestnanosti v okrese Senica ako aj v širšom regióne sú uvedené v príložených dokumentoch.

## NAJVÄČŠIE PRIEMYSELNÉ PODNIKY



### ► v Priemyselnej zóne Senica

#### **ArcelorMittal Gonvarri SSC Slovakia s.r.o.**

delenie plochých oceľarských výrobkov na pásy a tabule, veľké distribučné stredisko Strednej Európy

#### **ArcelorMittal Construction Slovakia s.r.o.**

výroba trapézových plechov, zmiešaných sendvičových panelov a fasádnych prvkov pre oplechovanie, strešné krytiny a podlahy

### ► v meste Senica

**Delphi Slovensko s.r.o.** výroba a montáž elektrokabeláže do automobilov

**Slovkord a.s.** výroba textilných a technických polyesterových vlákien

**Kordservice SK, a.s.** výroba PET predliskov, recyklácia PET fliaš, výroba a dodávka energií

**Dema a.s.** výroba a montáž bicyklov, kočíkov, hračiek a doplnkov

**OMS s.r.o.** výroba osvetľovacích telies

**Segum Invest s.r.o.** výroba gumokokosových dosiek, filtračných vložiek do vzduchovoolejových filtrov, výrobky z gumovlási a polyuretánu (matrace, zvukoizolačné steny, sedačky ...)

**Molčík s.r.o.** výrobný program je zameraný na výrobu sklápacích nadstavieb pre úžitkové vozidlá a výrobu poľnohospodárskej techniky

**Ranox, s.r.o.** komplexné spracovanie drevnej hmoty - od porezu guľatiny až po finálny výrobok

**Introplast, a.s.** výroba produktov z palstu (kvetináče, sedadlá, osvetľovacie armatúry)

### ► v okruhu 20 km

**INA Skalica s.r.o.** výrobca valivých a ihlových ložísk, ako aj zariadení a materiálov na ich výrobu, výroba zariadenia a príslušenstva pre automobilový priemysel

**Grafobal a.s. Skalica** výroba obalov a polygrafickej produkcie

**Didaktik družstvo** výroba kotlových komponentov, plošných spojov, strihacích a lisovacích nástrojov, foriem vstrekovacích lisov, zdvíhacích plošín pre nákladné autá, lisovanie plechov a plastov

**Protherm s.r.o.** výroba vykurovacej techniky

**KANAPA s.r.o.** výroba čalúneného nábytku (sedacie súpravy rohové, pohovky, kreslá, váľandy, matrace, taburetky)

## Stredné školy v regióne:

### • Okres Senica:

- Obchodná akadémia Senica
- Gymnázium Ladislava Novomeského Senica
- Súkromná stredná škola podnikania Senica
- Stredné odborné učilište Senica (mechanik a opravár strojov a zariadení, motor. vozidiel, chemický odbor, odbor kuchár a čašník a ďalšie)
- Gymnázium Jána Bosca, Šaštín-Stráže

### • Okres Skalica:

- Gymnázium Skalica
- Stredná zdravotnícka škola, Skalica
- Združená stredná škola, Skalica (strojárstvo a kovoobrábanie)
- Stredná poľnohospodárska škola, Holíč
- Stredné odborné učilište poľnohospodárske, Holíč
- Súkromná stredná odborná škola Humanus via, Holíč (súkromné podnikanie, obchod, cestovný ruch, informatika)
- Stredné odborné učilište elektrotechnické, Gbely

### • Okres Myjava:

- Gymnázium Myjava
- Stredná priemyselná škola Myjava (mechatronika, strojárstvo, elektrotechnika, informatika)
- Stredné odborné učilište strojárské Myjava (strojársky odbor a kovoobrábanie)
- Združená stredná škola poľnohospodárska, Myjava
- Združená stredná škola M.R. Štefánika Brezová p. Bradlom (cestná doprava, strojárstvo, kovoobrábanie, autoelektro)

## Univerzity a vzdialenosť k nim:

- Senica: Ekonomická univerzita Bratislava – vysunuté pracovisko (ekonomické zam.)  
Trenčianska univerzita – vysunuté pracovisko
- Trnava (45 km): Trnavská univerzita (humanitné vedy)  
Univerzita sv. Cyrila a Metoda Trnava (humanitné a prírodné vedy)
- Trenčín (80 km): Trenčianska univerzita (technické a ekonomické zameranie)
- Bratislava (80 km): Slovenská technická univerzita Bratislava (technické zameranie)  
Univerzita Komenského Bratislava (prírodné a humanitné vedy)  
Ekonomická univerzita Bratislava (ekonomické vedy)
- Nitra (90 km): Slovenská poľnohospodárska univerzita v Nitre (okr. iného tiež technické a ekonomické zameranie)  
Univerzita Konštantína filozofa (humanitné vedy)
- Žilina (165 km): Žilinská univerzita (technické zameranie)

## PRÍRODNÉ ZDROJE V OKRESE SENICA

- ▶ **Drevná hmota:** lesné porasty - 215,84 km<sup>2</sup>
- ▶ **Piesky:** vhodné pre sklársky, zlievarenský a stavebný priemysel (Šajdíkove Humence, Šaštín-Stráže), ťažba: Kerkosand, s.r.o.
- ▶ **Štrky a kameň:** ťažba pre stavebný priemysel (Hradište pod Vrátnom, Jablonica, Podbranč)
- ▶ **Ropa, zemný plyn:** vysokokvalitné, malé zásoby, racionálne ťažené a využívané (Gbely)
- ▶ **Rašeliny:** ťažba v súčasnosti utlmená
- ▶ **Lignit:** pre energetické využitie, Baňa Záhorie (Čáry)
- ▶ **Minerálne vody:** s využitím v kúpeľnej liečbe (Smrdáky)
- ▶ **Tehliarske hliny**

## PREČO INVESTOVAŤ U NÁS?

- výhodná geografická poloha pre obchodovanie s Rakúskom, Maďarskom a Českou republikou
- dobrá dopravná dostupnosť Bratislava, Viedeň, Brno, Budapešť
- vysoký potenciál kombinovanej dopravy vhodnej pre zriadenie logistických centier
- kvalitná základná infraštruktúra
- priemyselné tradície a kvalifikovaná pracovná sila
- rozvinutý priemysel, poľnohospodárstvo a služby
- prítomnosť zahraničných investorov
- vysoký vzdelanostný potenciál a školstvo
- sústredená všeobecná a špecializovaná štátna správa a samospráva
- mesto Senica garantuje bezproblémový administratívno-technický proces pri schvaľovaní územného rozhodnutia a stavebného povolenia podľa predloženej projektovej dokumentácie, spĺňajúcej podmienky realizovateľnosti
- mesto zabezpečí a sprostredkuje potrebné administratívne kapacity, kontakt so štátnou správou, ministerstvami, daňovým úradom, úradom práce a colnou správou. Poskytne právny a poradenský servis.
- stabilná politická a ekonomická pozícia mesta
- priority v oblasti rekonštrukcií, revitalizácie územia a nových investícií
- územný plán je koncipovaný a aktualizovaný s cieľom podnietiť ekonomický a sociálny rozvoj
- dobrá kvalita života
- nízke náklady v porovnaní s inými krajinami Európy
- jednotná 19% daň, ktorá nie je ovplyvňovaná výškou príjmu



# PRIEMYSELNÁ ZÓNA SENICA – ŠTÚDIA

